

Technická data:

Označení:	EKOHEAT [®] REG 302
Typ:	Dvouzónový / diferenční
Napětí:	230V AC, +-10%, 50Hz
Spotřeba elektrické energie:	3,6VA
Kontakty:	2x 1-pólový spínací, 16A/230V
Rozsah nastavení:	+5 °C ~ +45 °C
Spínací difference:	± 0,5 K
Pracovní teplota:	-25 °C ~ +70 °C
Třída krytí:	IP20
Senzory:	2x NTC 10kΩ / 25°C, 3m
Rozměry (š x v x h):	53 x 90 x 68 mm
Umístění:	na DIN, 4 moduly
Materiál pouzdra:	samo-zhášivé NORYL UL94V-0



EKOHEAT[®] REG 302 elektronický termostat

Popis funkcí:

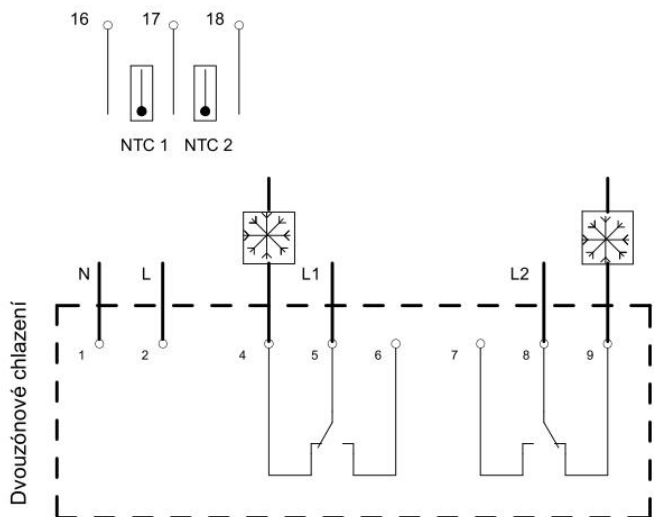
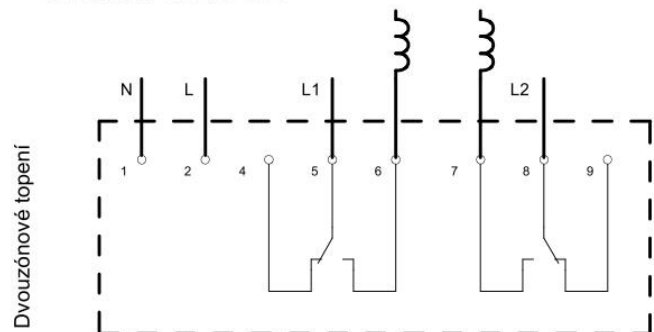
Dvouzónový 2x spínací (topení)– Spínání dvou nezávislých okruhů. Termostat sepne daný okruh při zjištění poklesu teploty na daném senzoru.
 Dvouzónový 2x rozpínací (chlazení)– Rozpínání dvou nezávislých okruhů. Termostat rozezne daný okruh při zjištění zvýšení teploty na daném senzoru.
 Diferenční – termostat udržuje teplotu v nastaveném rozsahu.

Popis zařízení:

Regulátor EKOHEAT[®] REG 302 s teplotním rozsahem +5 až +45°C je určen pro sledování a řízení dvou nezávislých topných okruhů, nebo jako diferenční termostat.
 Pokud regulátor EKOHEAT[®] REG 302 zjistí pomocí senzoru nízkou teplotu, okamžitě spíná ochranný topný systém. Pokud je teplota v okolí senzoru nad nastavenou hodnotou - termostat nesezne. U chladicího režimu opačně.

Zapojení termostatu:

EKOHEAT[®]REG 302

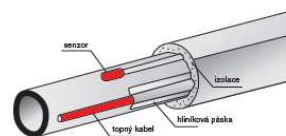


Umístění termostatu a senzorů:

Termostat umístíte do rozvodné skříně na DIN lištu.

Termostat zapojte dle schématu pro požadovanou funkci.

Pro termostat a celý topný systém použijte jištění a spínací prvky dle příslušných předpisů pro dané elektrické zařízení.



Senzor umístíte na potrubí do vytápěné části – do prostoru chráněného topným systémem tak, aby byl na místě, kde může nejdříve docházet k zamrznutí. (V garážích u vrat, u potrubí v zemi, na místě nejbližší povrchu...)

Funkce dvouzónové topení:

Na svorky 1 (N), 2 (L) připojte napájení termostatu 230V jištěné min 6A. Přívodní vedení jednotlivých okruhů 230V připojte na svorky 5 (L1 max. 16A) a 8 (L2 max. 16A).

Odchozí fáze (přívody topení) zapojte na svorky 6 (max. 16A) a 7 (max. 16A). Senzory se umísťují do dvou zón. Svorka 6 a 7 je sepnuta jestliže svítí jednotlivé diody červeně.

Levým ovládacím knoflíkem je nastavována teplota pro levý senzor (připojen ke svorkám 16,17), pravým knoflíkem pro pravý senzor (připojen ke svorkám 17,18).

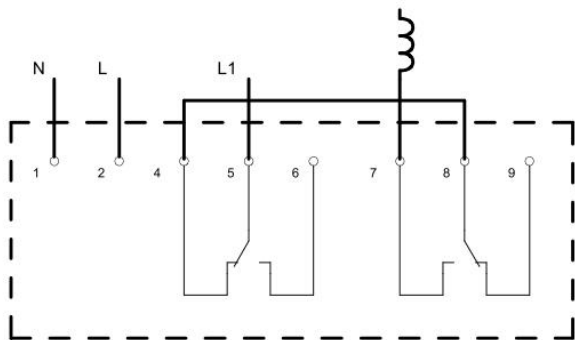
Funkce dvouzónové chlazení:

Na svorky 1 (N), 2 (L) připojte napájení termostatu 230V jištěné min 6A.

Pro funkci chlazení zapojte odchozí fáze chlazení na výstupy 4 a 9. Senzory se umísťují do dvou zón. Svorka 4 a 9 je sepnuta jestliže svítí jednotlivé diody červeně.

Levým ovládacím knoflíkem je nastavována teplota pro levý senzor (připojen ke svorkám 16,17), pravým knoflíkem pro pravý senzor (připojen ke svorkám 17,18).

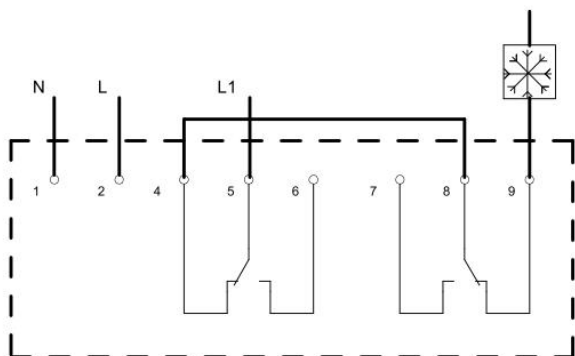
Diferenční topení



Funkce diferenční topení:

Na svorky 1 (N),2 (L) připojte napájení termostatu 230V jistěné min 6A.
 Zapojte přívodní vedení topného okruhu 230V na svorku 5 (L max. 16A) svorku 4 spojte se svorkou 8. Odchozí fázi zapojte na svorku 7.
 Oba senzory musí být umístěny do stejného místa těsně vedle sebe! Svorka 7 je sepnuta jestliže svítí obě diody červeně.
 Levým ovládacím knoflíkem je nastavována spodní teplotní limit, pravým horní teplotní limit.

Diferenční chlazení



Funkce diferenční chlazení:

Na svorky 1 (N),2 (L) připojte napájení termostatu 230V jistěné min 6A.
 Zapojte přívodní vedení topného okruhu 230V na svorku 5 (L max. 16A) svorku 4 spojte se svorkou 8. Odchozí fázi zapojte na svorku 9.
 Oba senzory musí být umístěny do stejného místa těsně vedle sebe! Svorka 9 je sepnuta jestliže svítí obě diody zeleně.
 Levým ovládacím knoflíkem je nastavována spodní teplotní limit, pravým horní teplotní limit.

Bezpečnostní pokyny

Před instalací dodržujte následující pravidla:

- Instalaci regulace EKOHEAT®REG 302 vč. senzorů musí provést kvalifikovaný pracovník
- Senzor je potřeba považovat za zařízení pod napětím
- Nevystavujte termostat působení vlhkosti, vody, prachu a nadměrnému působení tepla (IP 20).
- Při poruše čidla připojeného ke svorkám 16,17 (přerušení nebo zkrat) bliká červená LED dioda a výstup 6 (topení) zůstane rozepnut, výstup 4 (chlazení) zůstane sepnut.
- Při poruše čidla připojeného ke svorkám 17,18 (přerušení nebo zkrat) bliká červená LED dioda a výstup 7 (topení) zůstane rozepnut, výstup 9 (chlazení) zůstane sepnut.

Záruka: 2 roky

Výrobek splňuje požadavky normy: ČSN EN 61000-6-1, ČSN EN 61000-6-3, ČSN EN 61000-1

Pokyny k likvidaci: Zařízení zlikvidujte dle shody s požadavky na likvidaci daného typu zařízení.

